

KESTÄVÄ ELÄMÄ HIEDANRANNASSA



KÄYTTÄJÄLÄHTÖINEN

KOPIOITAVA

KESTÄVÄ

= K³



HYVÄKUNTOINEN KOLMIO

Veera, Heidi, Jussi, Riku





TARINA: Hiedanranta ja sisar Lielahti



”Kaupunki suunnitteli ja rakensi elämälle puitteet”

TARINA: Hiedanranta ja sisar Lielahti



”Elän taloudellisesti,
sosiaalisesti, kulttuurisesti ja
ekologisesti kestävästi”



TARINA: Hiedanranta ja sisar Lielahti



”Tilat sopii kaikille ja niissä on hyvä liikkua ja levähtää”



TARINA: Hiedanranta ja sisar Lielahti

”Lielahti hymähtelee
arvohompötykselle ja
imee autoilevia
lapsiperheitä
kauppoihinsa”



Käyttäjä

- Urbaani imago
- Esteettömyys
- Lielahden kehitys

Palvelut

- Kuluttajalähtöinen
- Julkinen tila
- MaaS
- Julkinen liikenne

Rakenteet

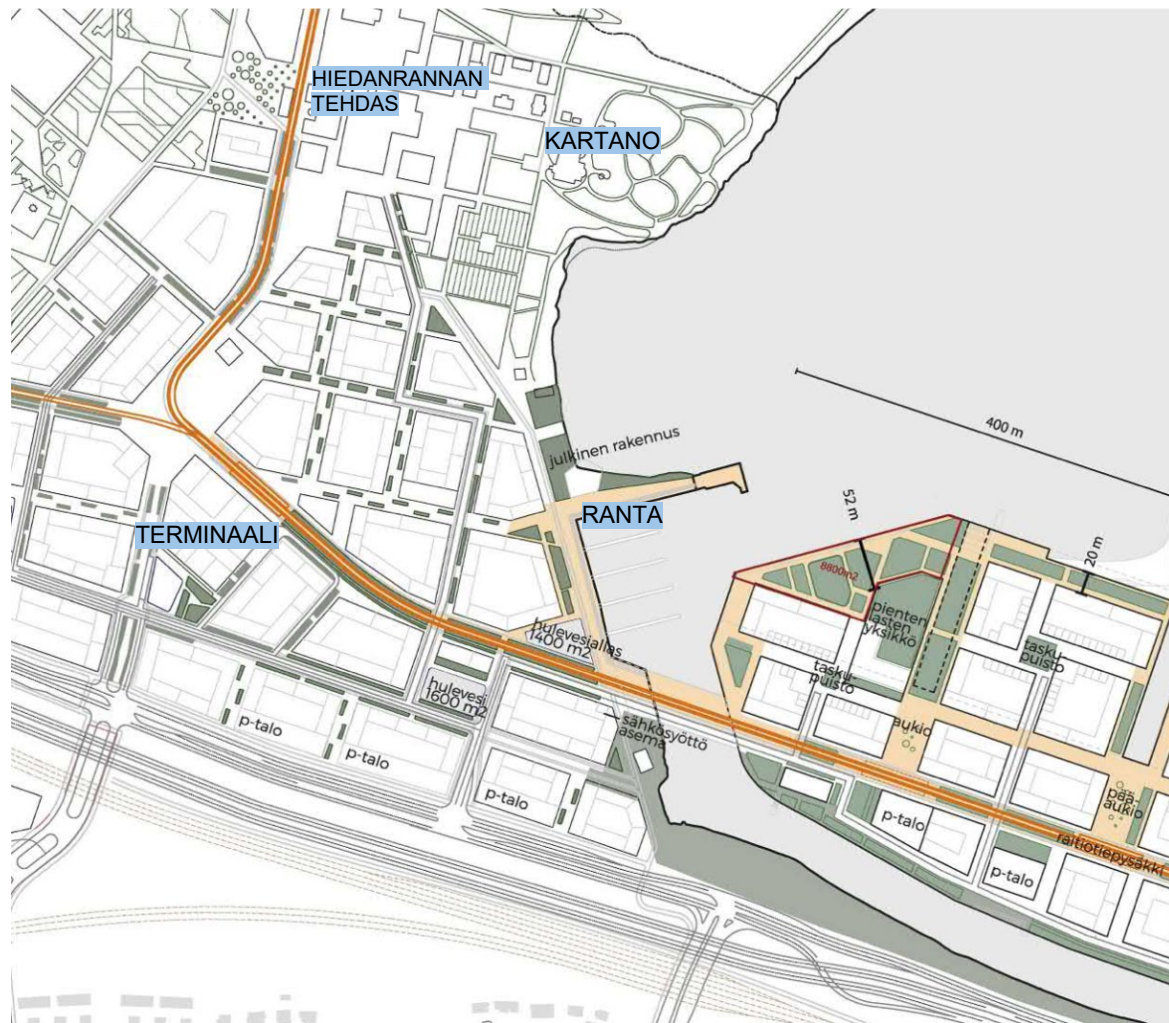
- Eco Bicycling
Parking
- Raitiotie ja
lähijuna
- PPRA

ILMASTOTAVOITTEET

- Ilmastonmuutos ja biodiversiteettikato haasteita koko ihmiskunnalle
- Sosiaalisesti, ekologisesti ja taloudellisesti kestäviä ratkaisuja
- Kaupunkikehityksessä, liikkumisessa ja elämäntavassa

- Ratkaisuja
 - kiertotalous > resurssiviisaus
 - kaupunkivihreä > sitoo hiiltä, edistää luonnon monimuotoisuutta
 - liikenne > joukkoistus, sähköistys, kävely, pyöräily

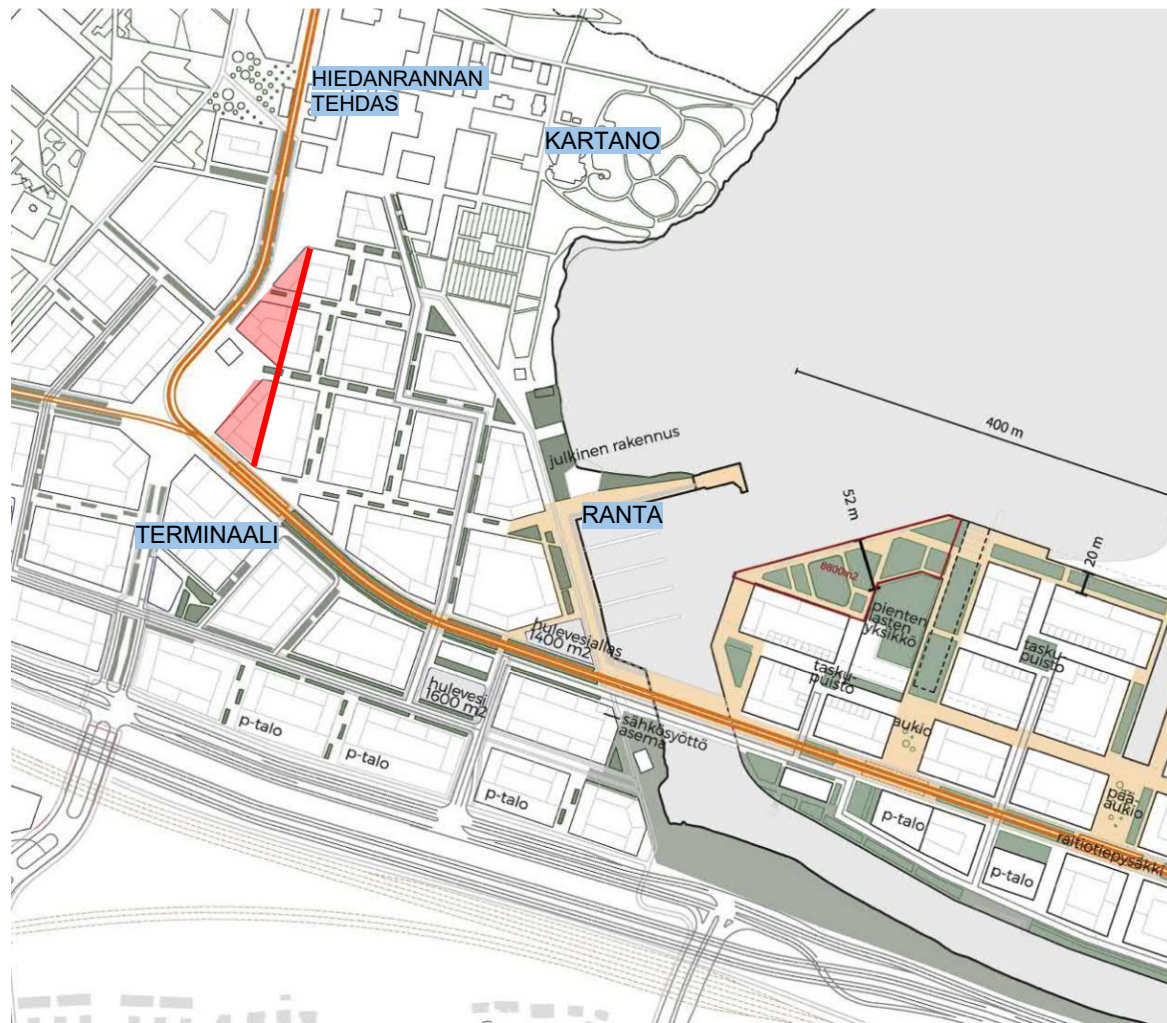
Lähtökohtana
toiminut
suunnitelma



PULLONKAULAN POISTO

→ Näkymä terminaalilta Hiedanrannan Tehdas alueelle

→ Mahdollistaa ihmismassojen liikkumisen myös kävellen aseman keskuksen läheisyydessä vapaammin



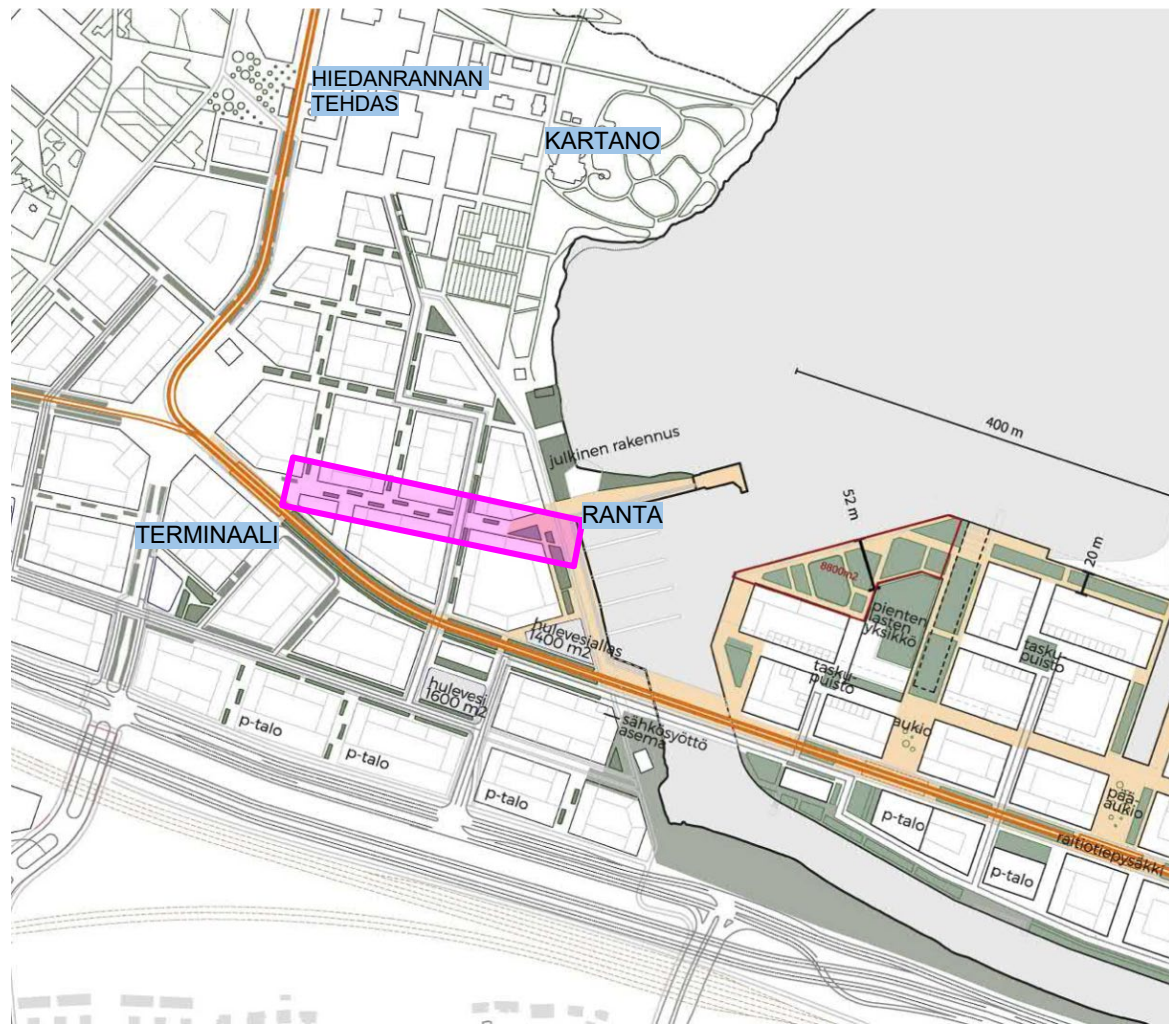
PULLONKAULAN POISTO

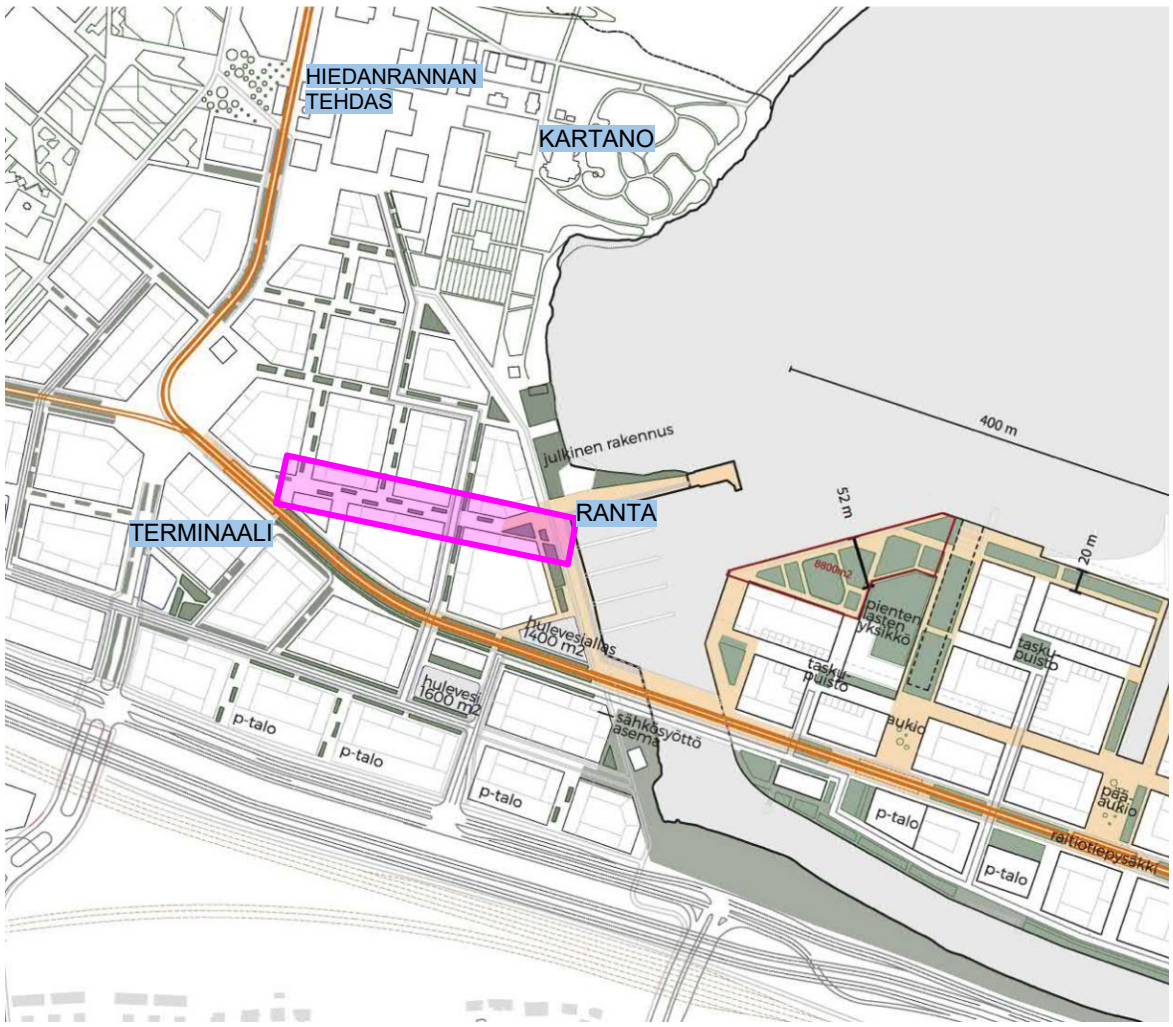
→ Näkymä
terminaalilta
Hiedanrannan
Tehdas alueelle



→ Mahdollistaa
ihmismassojen
liikkumisen myös
kävelen asema
keskuksen
läheisyydessä
vapaammin







KÄVELYKATU

→ Street food, kivistä jalkaliikettä & näyteikkunat

→ Johdatus Terminaalista merkittävän näkymän omaavalle rannalle

KÄVELYKATU

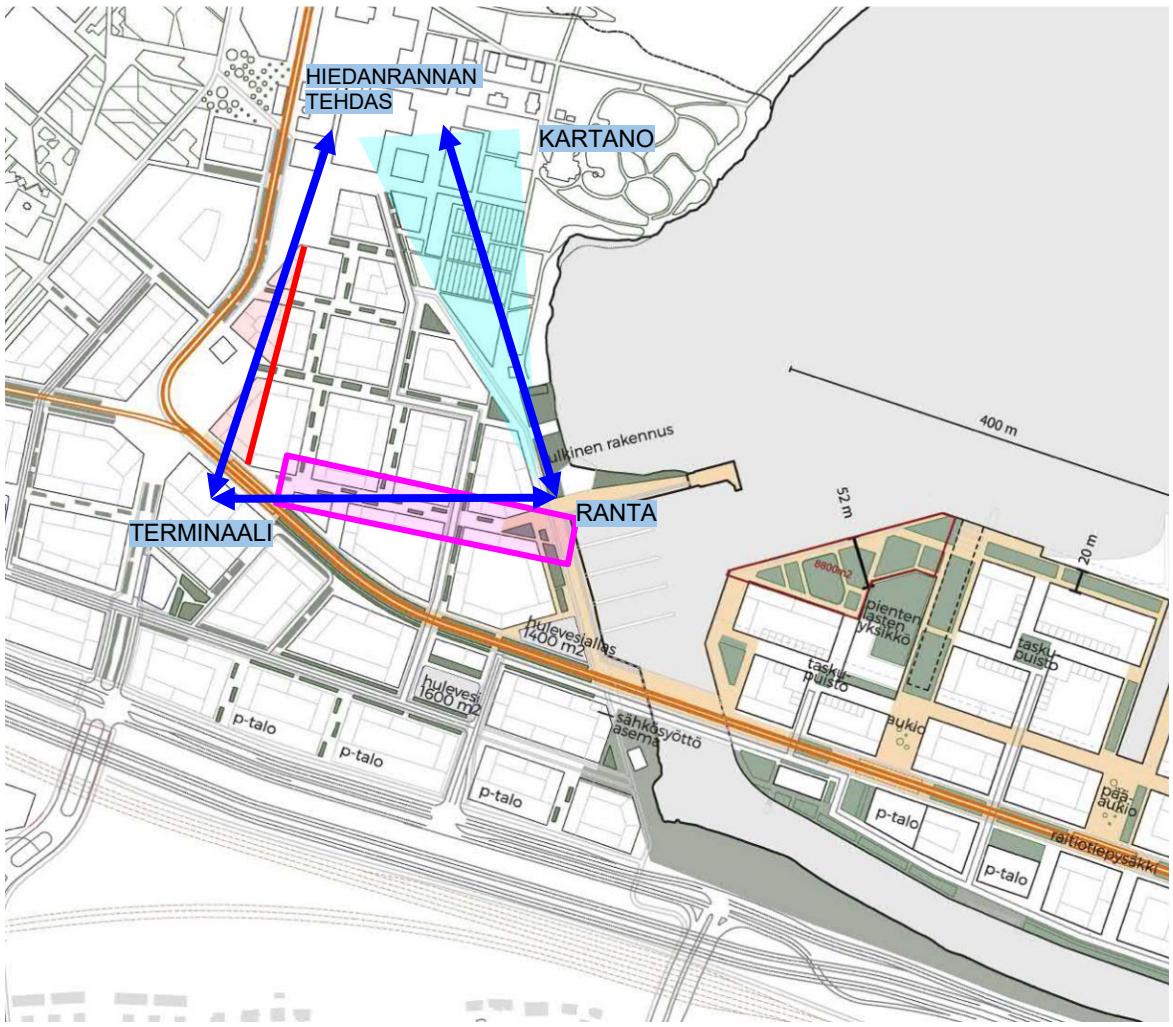
→ Street food,
kivijalkaliikkeit &
näyteikkunat



→ Johdatus
Terminaalista
merkittävän
näkyvän omaavalle
rannalle



KÄVELTÄVÄ
KESKUSTA
→ Kolmion
muodostaa
pääkävelyväylät



KÄVELTÄVÄ KESKUSTA

→ Kolmion muodostaa
pääkävelyväylät



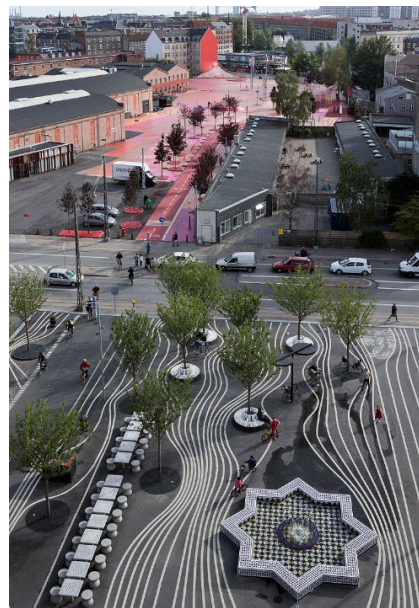
KULUTTAJALÄHTÖINEN
→ IMAGO, KESTÄVÄ
ELÄMÄ, KULTTUURI

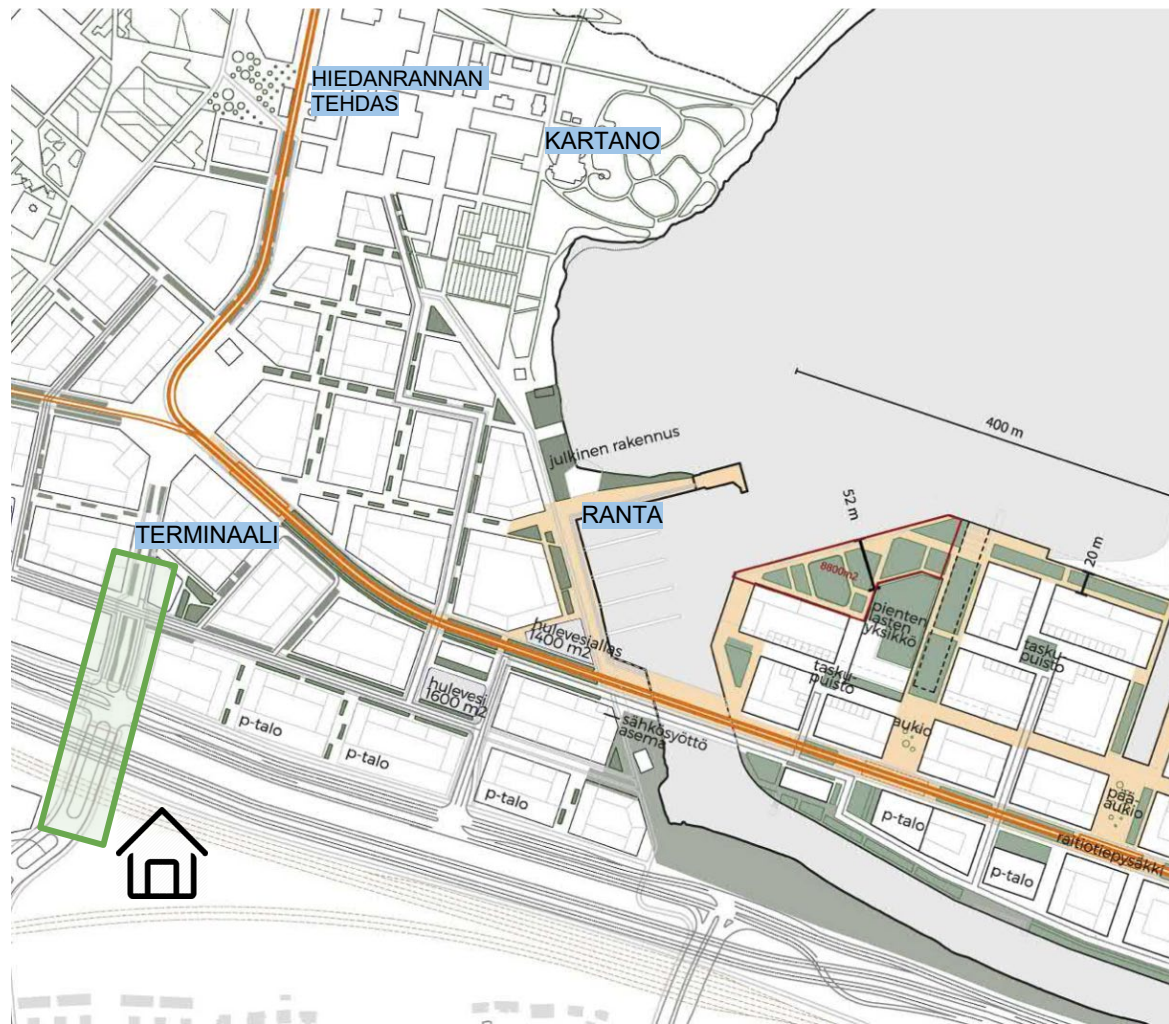
KUIVAAMO

TORI JA PUISTOT

KÄVELYKATU

MAAS

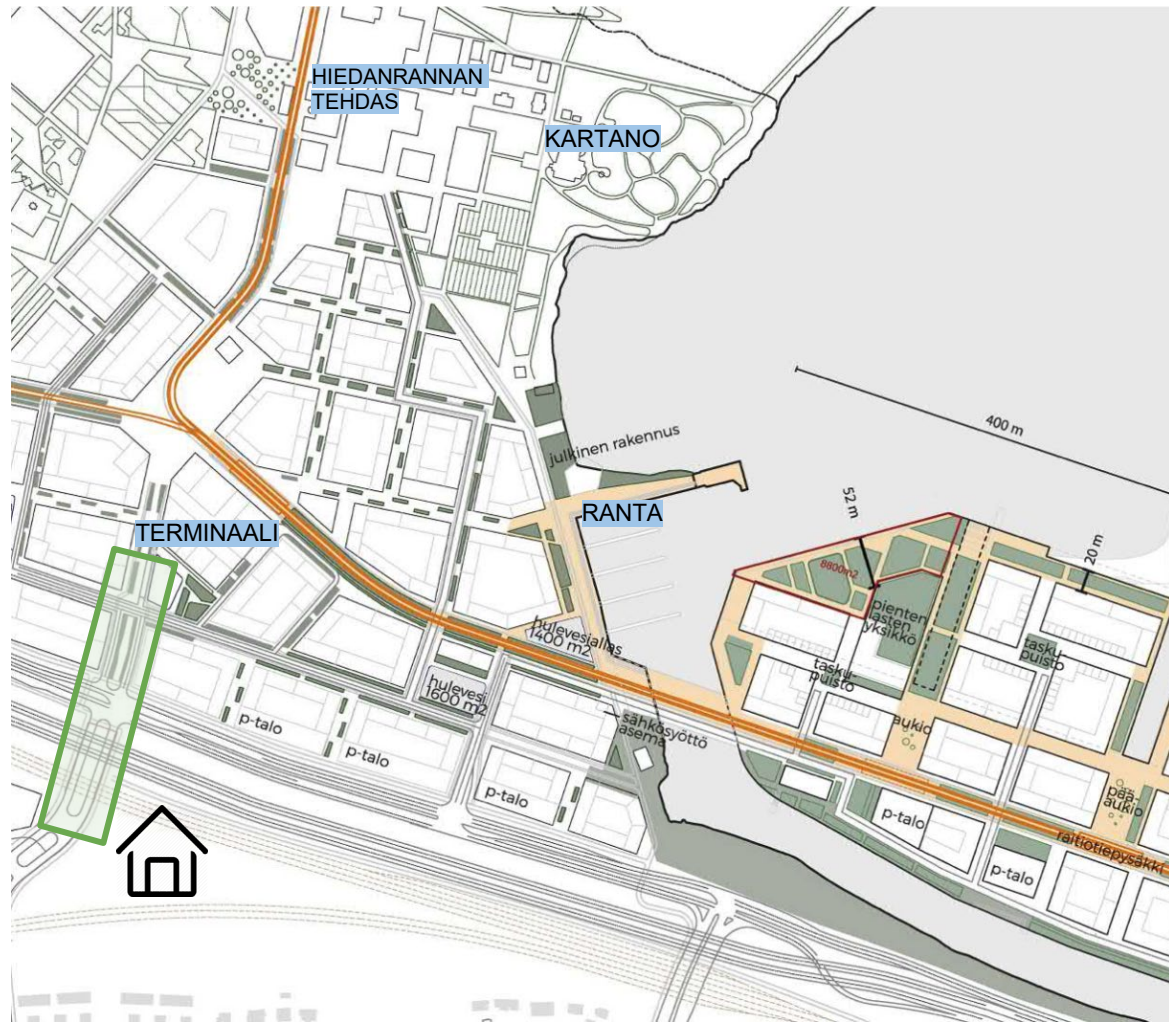




TULEVAN LÄHIJUNA- ASEMAN YHTEYS

→ Uusi väylätyyppi
PPRA

→ Vaatii
teknologian
kehityksen
robottiautoissa



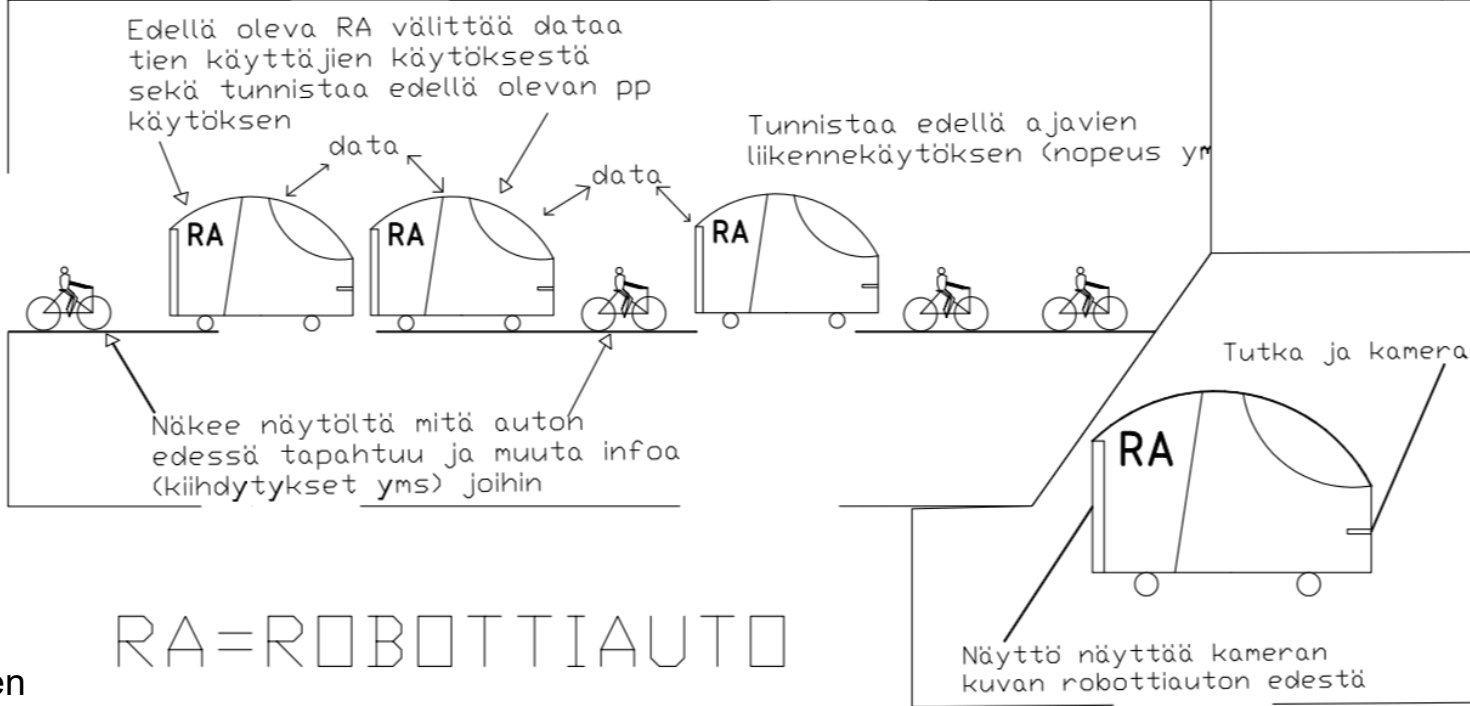
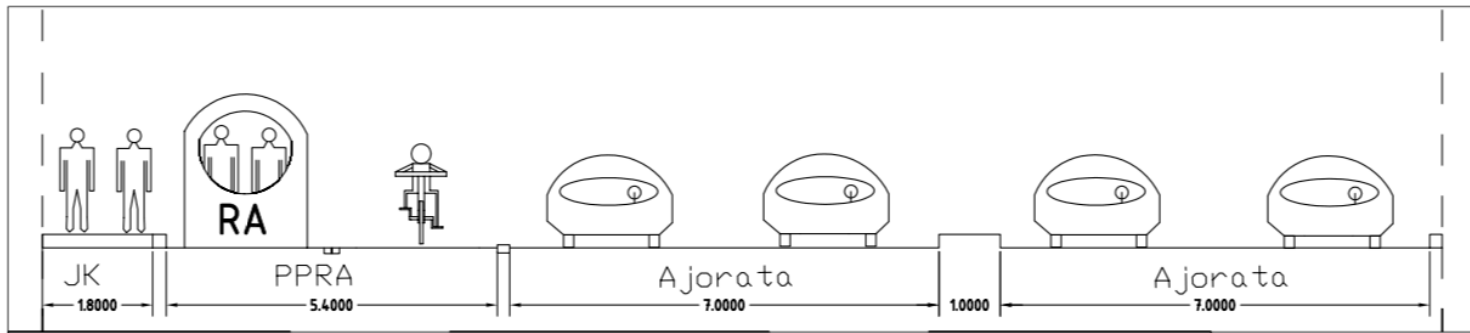
TULEVAN LÄHIJUNA- ASEMAN YHTEYS

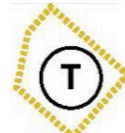
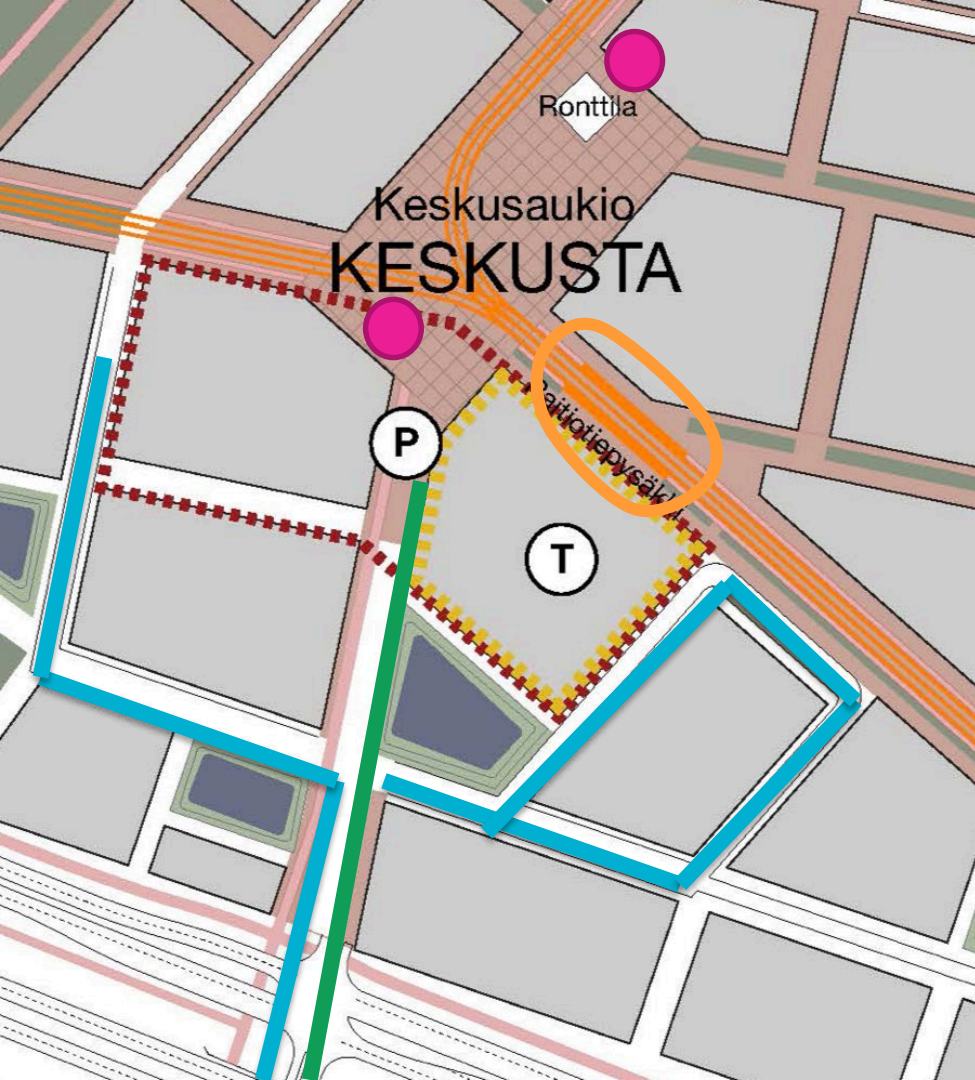
→ Uusi väylätyyppi
PPRA

→ Vaatii
teknologian
kehityksen
robottiautoissa



Suunnittelija Jussi Sjögren





Linja-autoliikenteen terminaali



Maanalainen pysäköintilaitos



PPRA –linja ja JK



Henkilöautot



Pyöräpysäköinti



Raitiotie pysäkki

TEKNISET RATKAISUT TERMINAALIN LÄHEISYY



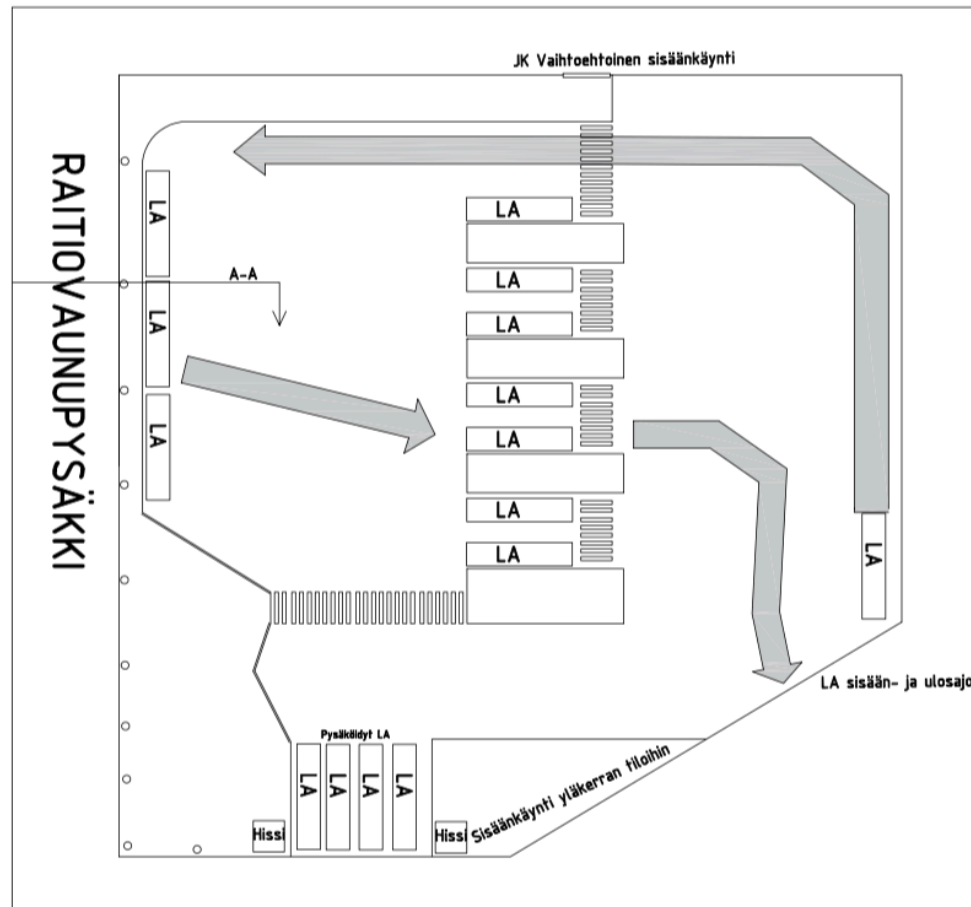
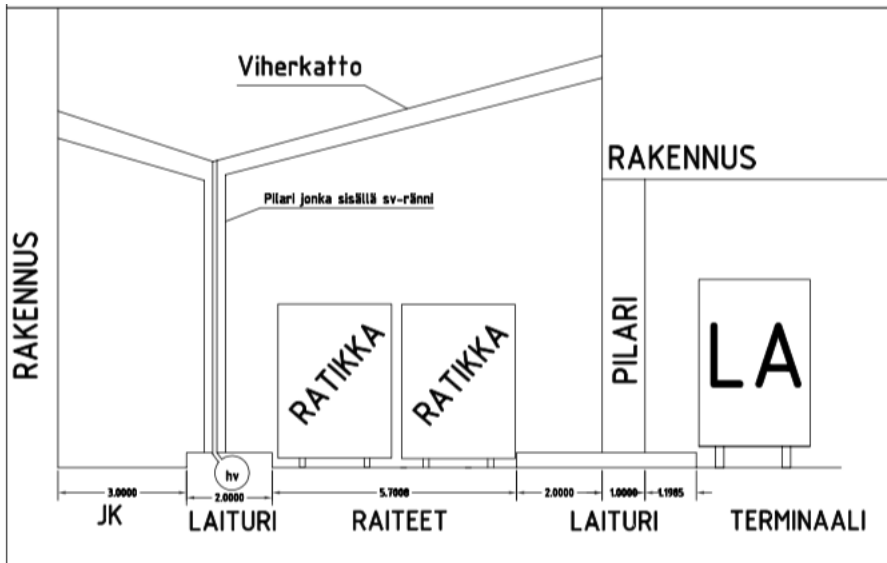
MAANALAINEN
PYÖRÄPARKKI



TURVALLINEN
SHARED SPACE

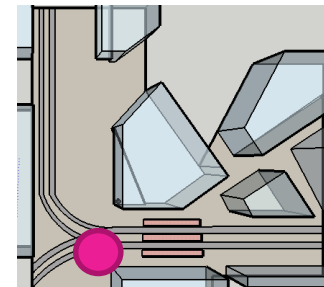


MAANALAINEN
PYSÄKÖINTILAITOS

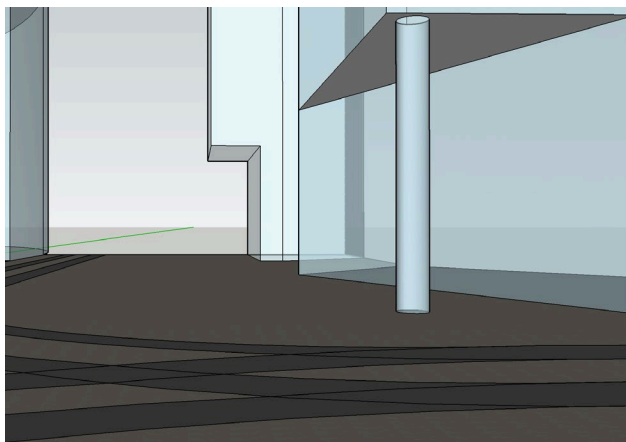


ENSIASKEL VAUNUSTA

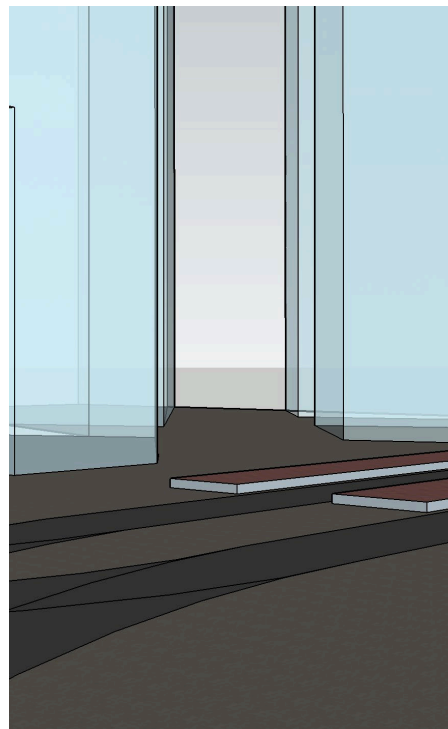
3D by Veera Manninen



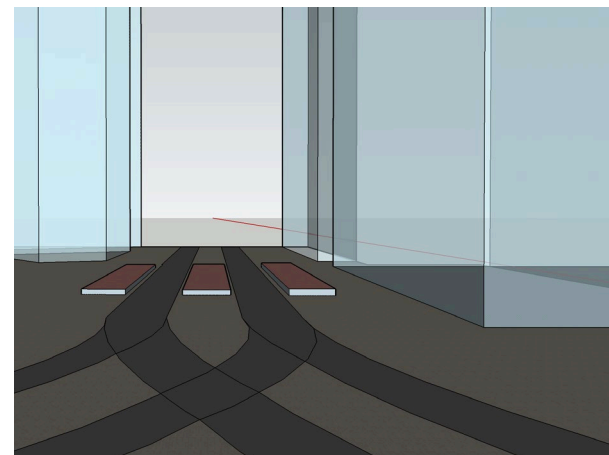
Olet tässä



Kuivaamolle



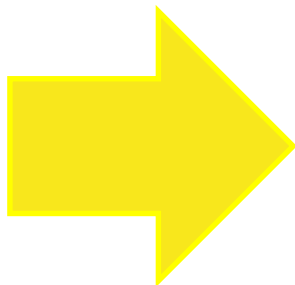
Kävelykadulle



Keskustaan

KOHDERYHMÄT

- Työmatkalaiset
- Kulttuuriyhteisö
- Palveluiden tuottajat ja käyttäjät



**IHMISVIRTA &
KOHTAAMISET**

LIELAHTI

- AUTO + RATIKKA
- Kävelyn ja pyöräilyn olosuhteiden kehittäminen
- Rakenteellinen pysäköinti ja asuntorakentaminen
- Tuleva vaiheittainen muutos rakennuskannan vanhetessa portaittain
- Tulevaisuudessa Hiedanrannan kehitys vetää Lielahden mukaansa kehittymisaaltoon kohti hiilineutraalia tulevaisuuden yhteiskuntaa



ESITYKSESSÄ MAINITSEMATTOMAT RISKIT

Lielahden kehittymisen arvaamattomuus

Hinta

Mikäli PPRA ei toimi niin käytetään hankittu tila erittäin laadukkaina pyöräteinä

Kulutuskäytöksen muutokset vaikeasti ennustettavia

Politiikan ennakoimattomuus

KOPIOITAVUUS

- PPRA
 - Last Mile, liityntä, MaaS, pakettirobotti)
- PYÖRÄPYSÄKÖINNIT
- JULKISET JA MUUNNELTAVAT TILAT (KAIKILLE)
- SHARED SPACE
 - Varoitusvalot ja -laatat
- ERI KULKUNEUVOJEN KYTKETTÄVYYS
 - VAIVATTOMAT VAIHDOT



AIKAKONEMATKA: TULEVAISUUSSA 2030

”Maaperäni oli saastunut, savinen, lepakot ja liitoravat lensivät lävitseni”



AIKAKONEMATKA: TULEVAISUUS 2030



”Luonto monimuotoutui , sille on annettu mahdollisuus ottaa valta talojen katoilta, kaduilla virtaavat painanteiden puhdistamat hulevesipurot”

AIKAKONEMATKA: TULEVAISUUS 2020-30

”Tehtiin Resurssikeskus tukemaan kiertotaloutta, elämää”



AIKAKONEMATKA: TULEVAISUUS 2030

”Sisareni Lielahti tuli apuun. Kauppa olikin muuttunut, mutta pientalous kasvoi, loi työpaikkoja, toi ihmisiä”



AIKAKONEMATKA: TULEVAISUUS 2030



”Kehitettiin
joukkorahoitusta, sosiaalista
asumista ja kaupungin
rahoitusinstrumentteja”

AIKAKONEMATKA: TULEVAISUUS 2020-30

”Ideat, palvelut ja elämykset vaihtovat aivoja, tavara omistajaa”



PUNAINEN LANKA

... TÄLLAISTA ON
KESTÄVÄ ELÄMÄ

KIITOS

LÄHTEET

Tielaitos, Kevyen liikenteen suunnittelu

Liljamo , T. 2018 <https://www.tut.fi/verne/tutkimusraportti> - robottiautot - voivat-lisata-liikennetta - mutta - pienentaa- autokantaa/

Wallin. A. 2019. <https://alusta.uta.fi/2019/02/22/elakelaisten-tila-kaupunkitila-ja-elakelaisten-sosiaalinen-toiminta/>. Haettu 2 1.11.2019

Aura, S, Horelli , L. & Korpela, K. 1997. Ympäristöpsykologian perusteet. s. 108109

Tampereen kaupunki 2016. Talkoot-julkaisu

Keränen, M 2014. <https://jyx.jyu.fi/bitstream/handle/123456789/44861/URN:NBN:fi:jyu:201412123492.pdf?sequence=1>

Tilastokeskus 2006 https://www.stat.fi/til/ktutk/2006/ktutk_2006_2009 -06-08_kat_001_fi.html

YK-liitto 2019 <https://www.ykliitto.fi/kasvattajille/yk> - osaksi- opetusta/kestava- kehitys- haltuun - verkkokurssi

Tampereen kaupunki 2019 <https://www.tampere.fi/asuminen-ja-ymparisto/kaupunkisuunnittelu-ja-rakentamishankkeet/hiedanranta.html>

KUVALÄHTEET

Kuivaamo: <https://visittampere.fi/kohteet/hiedanranta/>

Kartat: <https://www.google.com/maps>

https://www.tampere.fi/tiedostot/h/ZOgyWphj/Hiedanranta_alustavaYS_20180518.pdf

https://www.tampere.fi/tiedostot/h/vNpr4Ob6Z/hiedanranta_esittelymateriaali.pdf

Tarina: https://www.tampere.fi/kuvat/h/fbOTfnhdT/Hiedanranta_tehdasalue_70luku_Vapriikin_kuvaarkisto.jpg

https://www.tampere.fi/tiedostot/h/yYaMBI4bD/Hiedanrannan_keskusaukio.jpg

https://www.rantapallo.fi/kerranpoistuinkotoa/files/2019/08/lielahden_-_kartano1.jpg

https://moottori.fi/liikenne/jutut/nyssesta_-_kiskoille_-_tampereen_-_ratikka_-_nayttaytyi_-_kaupunkilaisille/

https://www.europarl.europa.eu/news/fi/headlines/economy/20151201STO05603/mita_-_kiertotalous_-_on-ja-miksi_-_silla_-_on-merkitysta

https://www.onlyinyourstate.com/ohio/cincinnati/riverfront_-_park_-_cincinnati/?utm_source=Pinterest&utm_medium=Social

https://www.designboom.com/wp_-_content/uploads/2017/08/bicycle_-_underground_-_parking_-_japan-eco-cycle-designboom-001.jpg

https://www.vastavalo.net/ilmakuva_-_ilmavalokuva_-_lielahti_-_1-375994.html

https://vuores.fi/images_-_m/tiedotteet/hulevesi.jpg

http://res.heraldm.com/content/image/2019/08/30/20190830000463_0.jpg

http://www.seppo.net/piirrokset/albums/piirrokset/ymparisto/kemikaalit/kemikaalit_maapera_suunnittelu_fi.jpg

http://energiakokeilut.fi/sites/default/files/styles/large/public/2016_-_06/harmälänranta%20ilmakuva%20skanska.jpg?itok=JgVuqnRG

https://sensorysystems.co.uk/courses/effeively_-_living_-_together/

Suunnitelma: http://landezine.com/index.php/2015/02/sechselautenplatz_-_by-vetschpartner-landscape-architecture/

https://happytowander.com/zurich_-_christmas-market-guide/

http://3.bp.blogspot.com/_RhHGmqG-Pal/URVhkG7xbZI/AAAAAAAAACQg/CikFZC_pErs/s1600/21027_4_superkilen4.jpg

<https://is.mediadelivery.fi/img/1920/2cb2613d8d2e4c58ac3324061c552bef.jpg>

https://www.goodnewsfinland.com/wp_-_content/uploads/2016/07/robobus_-_765.jpg

Tekniset ratkaisut: https://www.giken.com/en/wp_-_content/uploads/eco_-_cycle_overall-view.jpg

https://sc01.alicdn.com/kf/HTB1KSEaKVXXXXaeFXFXq6xXFXXL/Waterproof-IP68-Solar-Powered-Charging-LED-Reflective.jpg_350x350.jpg

<https://i.pinimg.com/originals/04/8d/6f/048d6f49bacc52a2821cd22d09e0d9e5.jpg>